



1 Panna



2 Marrone chiaro Melange



3 Grigio Melange



4 Tortora Melange



5 Marrone Melange



6 Beige Melange



7 Nero

*Come indossare il capo  
per essere alla moda*

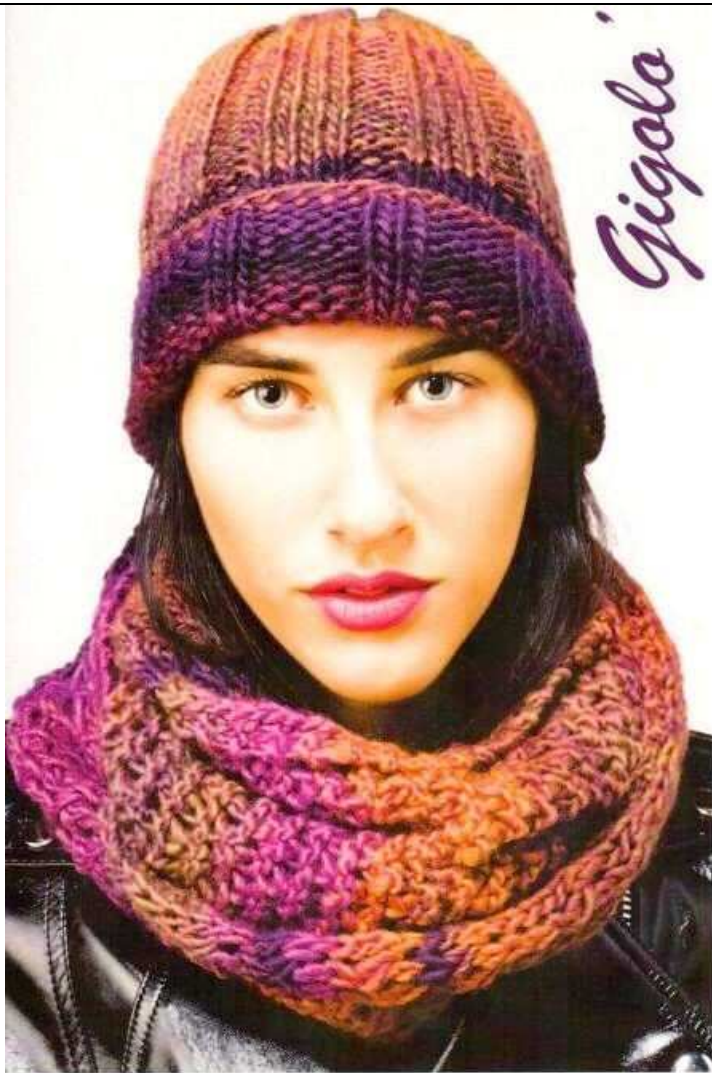


100% Microfibra PL  
Gr. 100 - Mt. ± 65 - 70 yds

Confezione / Packing







*Gigolo*



1 gomitolo  
un'idea  
Berretta  
+  
Scaldacollo



70% Lana Merinos - 30% Acrilico  
Gr.150 - Mt. ± 270 - 294 yds  
6 Gom. x 150 Gr. = Conf. Gr. 0,900  
MADE IN ITALY



029717S GIGOLO' LANA GOMITOLO g150x270m Filato per aguglieria composizione 70% lana merino, 30% acrilico disponibile nei sei colori. Confezionata in gomitoli da 150gr. Con un gomitolo è possibile confezionare un berretto e uno scalda-collo.